

# 当センター放射線治療の特徴

『経験豊かな専門獣医師のチームワーク』と  
『最先端の医療装置』により最適な治療を行います。

## 特徴1: 各専門の獣医師がチームで対応

治療を行うにあたっては、腫瘍そのもののみならず、皮膚や眼といった腫瘍以外の部位に対する副作用などにも配慮する必要があります。

このようなとき、一人の獣医師で対処するには、知識・経験の面で限界があります。

当センターでは、**放射線科/腫瘍科/麻酔科/皮膚科/眼科**など専門診療科の獣医師がチーム一体となって治療を行います。



## 特徴2: 治療の選択肢を数多く準備

最適な治療は、患者さんごとに異なります。

一つの治療方法で十分な場合もあれば、複数の治療方法の組合せが良い場合もあります。

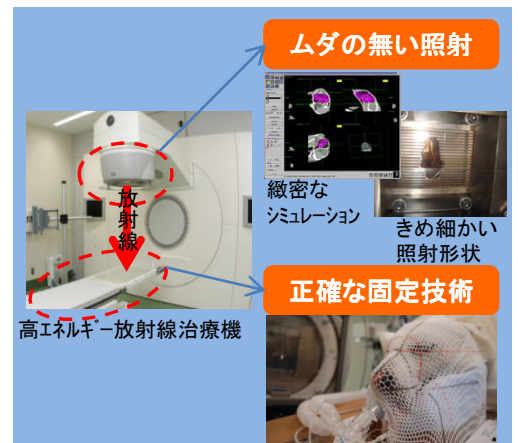
当センターでは、放射線療法をはじめ、**多くの治療方法から最適な方法を提供**いたします。



## 特徴3: 「独自の技術」「最先端の装置」

患者さんの負担・副作用を少なくするためには、正常組織へのムダな放射線照射を最小化することが必要です。

放射線治療は、数日に分けて照射を行います。当センターでは、「独自の固定技術」で毎回同じ体の位置を保ち、さらには、**異常組織の形状に合わせて正確に照射できる「最先端の装置」**を用い治療を行います。



本資料は予告なく変更される場合がございます。ご了承ください。

(2008年8月作成)